



CARATTERISTICHE COSTRUTTIVE

Manometri per tutti i fluidi non corrosivi a temperature tra i -20 +80°C compatibili con rame e sue leghe (è sempre necessario indicare il fluido usato). Movimento amplificatore di precisione in ottone. Quadrante in alluminio verniciato a forno.

– cassa inox AISI 304.

Elemento manometrico:

– tubo Bourdon in lega di rame per pressioni da -1 a 40 bar.

– tubo a spirale in lega di rame per pressioni da 60 a 1000 bar.

Saldature in lega di stagno.

Grado di protezione Ip 65.

Particolarmente robusti, usati per sistemi idraulici, pompe, compressori, macchine utensili idropultrici, sistemi frigoriferi.



CONSTRUCTIONAL FEATURES

Pressure gauges for all non-corrosive fluids at temperatures between -20 and +80 °C, compatible with copper and its alloys (always indicate the utilized fluid).

– stainless steel AISI 304 case.

Precision amplifier movement in brass.

Dial in stove-enamelled aluminium.

Pressure gauge parts:

– Bourdon tube in copper alloy for pressure ratings from -1 to 40 bar.

– spiral tube in copper alloy for pressure ratings from 60 to 1000 bar.

Welds in tin alloy.

Protection degree Ip 65.

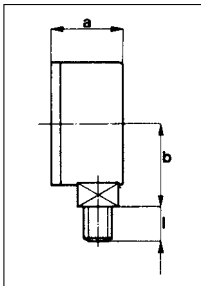
Particularly sturdy, used for plumbing systems, pumps, compressors, machine tools, high pressure water cleaners, refrigerating systems.

DIMENSIONI E SISTEMA DI MONTAGGIO

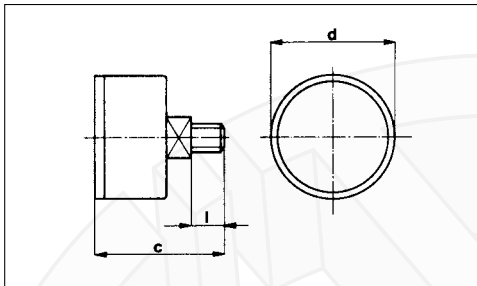
DIMENSIONS AND ASSEMBLY SYSTEM

nom.	DIMENSIONI · Dimensions												
	a	b	c	d	e	f	g	h	i	l	m	n	o
40	27		39	48		41,7							
50	27.80	40.5	39	57	4.5	50.50	69.5	61	3.6		5	58,5	
63	34	44	46	68.5	9	62	87	75	3.6		6.5	79	
100	44	69	50	110	9	98.50	132	117	4		6	126	

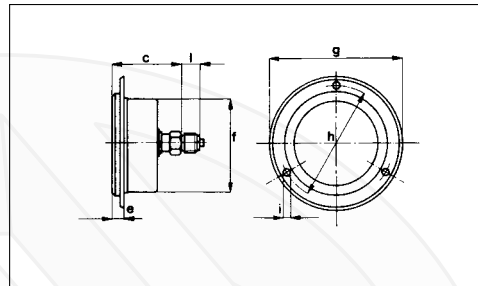
TIPO D
TYPE D



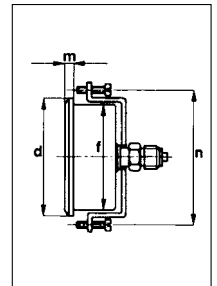
TIPO F
TYPE F



TIPO B
TYPE B



TIPO G
TYPE G



RACCORDI DI SERIE · Standard Threads

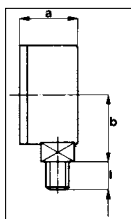
BSP DIN 259				BSPT DIN 2999				BSP DIN 16288				NPT ANSI B2.1			
1/8	1/4	3/8	1/2	1/8	1/4	3/8	1/2	1/8	1/4	3/8	1/2	1/8	1/4		

N.B.: su richiesta si eseguono filettature diverse da quelle indicate in tabella
Different threads from those indicated in the table can be supplied on request

Le caratteristiche e le misure degli apparecchi elencati nel presente catalogo non sono impegnative, la ITALMANOMETRI s.r.l. si riserva, per ragioni di ordine tecnico, di apportare quelle modifiche che riterrà più opportune.
The features and measurements of the equipment listed in this catalogue are not binding. For technical reasons, ITALMANOMETRI s.r.l. reserves the right to make any modifications considered opportune.



MODELLO RADIALE



BOTTOM MODEL

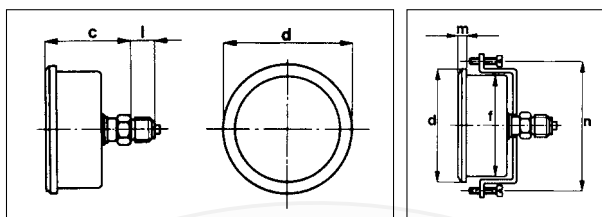
VERSIONE STANDARD · Standard version

codice code number	tipo typ	∅	cassa in acciaio inox aisi 304 stainless steel aisi 304 case	glicerina glycerine	trasparente in policarbonato plastic lens	classe class	peso (grammi) weight (grams)
M 435 RL	D	40	✓	✓	✓	1,6	103
M 535 RL	D	50	✓	✓	✓	1,6	153
M 635 RL	D	63	✓	✓	✓	1,6	195
M 105 RL	D	100	✓	✓	✓	1,0	727

OPZIONI · Option

codice code number	tappo di strozzamento throtling plug	optional Pin-stop	silicone silicone	flangia posteriore rear flange
M 435 RL	✓		✓	
M 535 RL	✓		✓	
M 635 RL	✓	✓	✓	✓
M 105 RL	✓	✓	✓	✓

MODELLO POSTERIORE



CENTER BACK MODEL

VERSIONE STANDARD · Standard version

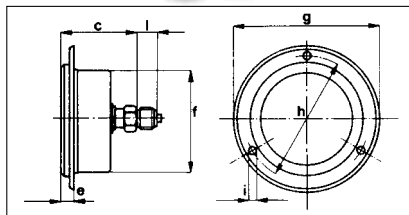
codice code number	tipo typ	∅	cassa in acciaio inox aisi 304 stainless steel aisi 304 case	glicerina glycerine	trasparente in policarbonato plastic lens	classe class	peso (grammi) weight (grams)
M 438 PBL	F	40	✓	✓	✓	1,6	110
M 538 PBL	F	50	✓	✓	✓	1,6	150
M 638 PBL	F	63	✓	✓	✓	1,6	215
M 108 PBL	F	100	✓	✓	✓	1,0	676

OPZIONI · Option

codice code number	tappo di strozzamento throtling plug	optional Pin-stop	silicone silicone	staffa tipo G bracket G
M 438 PBL	✓		✓	✓
M 538 PBL	✓		✓	✓
M 638 PBL	✓	✓	✓	✓
M 108 PBL	✓	✓	✓	✓



**MODELLO FLANGIATO
POSTERIORE**



**REAR VERSION
WITH FRONT FLANGE**

VERSIONE STANDARD · Standard version

codice code number	tipo typ	∅	cassa in acciaio inox aisi 304 stainless steel aisi 304 case	glicerina glycerine	trasparente in policarbonato plastic lens	classe class	peso (grammi) weight (grams)
M 437 PFL	B	40	✓	✓	✓	1,6	118
M 537 PFL	B	50	✓	✓	✓	1,6	158
M 637 PFL	B	63	✓	✓	✓	1,6	235
M 107 PFL	B	100	✓	✓	✓	1,0	734

OPZIONI · Option

codice code number	tappo di strozzamento throtling plug	optional Pin-stop	silicone silicone
M 437 PFL	✓		✓
M 537 PFL	✓		✓
M 637 PFL	✓	✓	✓
M 107 PFL	✓	✓	✓

**MODELLO IN GLICERINA
CASSA INOX**

**INOX
GLYCERINE GAUGES**

codice code number	∅	attacco al processo connection	unità pressure rating	posizione dell'attacco model	campo di misura range
M435RL	40	1/8 Bsp	Bar/psi	radiale bottom	-1/0 0/1,6 0/2,5 0/4 0/6 0/10 0/16 0/25 0/60 0/160 0/250 0/400 0/600
M535RL	50	1/4 Bsp	Bar/psi	radiale bottom	-1/0 0/1,6 0/2,5 0/4 0/6 0/10 0/16 0/25 0/60 0/160 0/250 0/400 0/600
M635RL	63	1/4 Bsp	Bar/psi	radiale bottom	-1/0 0/1 0/1,6 -1/+1,5 -1/+3 -1/+5 -1/+9 0/2,5 0/4 0/6 0/10 0/16 0/25 0/40 0/60 0/80 0/100 0/160 0/250 0/315 0/400 0/600 0/1000
M105RL	100	1/2 Bsp	Bar/psi	radiale bottom	-1/0 0/1 0/1,6 -1/+3 0/2,5 0/4 0/6 0/10 0/16 0/25 0/40 0/60 0/80 0/100 0/160 0/250 0/315 0/400 0/600 0/1000
M438PBL	40	1/8 Bsp	Bar/psi	posteriore back	-1/0 0/1,6 0/2,5 0/4 0/6 0/10 0/16 0/25 0/60 0/160 0/315 0/250 0/400 0/600
M538PBL	50	1/4 Bsp	Bar/psi	posteriore back	-1/0 0/1,6 0/2,5 0/4 0/6 0/10 0/16 0/25 0/60 0/160 0/250 0/315 0/400 0/600
M638PBL	63	1/4 Bsp	Bar/psi	posteriore back	-1/0 0/1 0/1,6 -1/+1,5 -1/+3 -1/+5 -1/+9 0/2,5 0/4 0/6 0/10 0/16 0/25 0/40 0/60 0/80 0/100 0/160 0/250 0/315 0/400 0/600 0/1000
M108PBL	100	1/2 Bsp	Bar/psi	posteriore back	-1/0 0/1 0/1,6 -1/+3 0/2,5 0/4 0/6 0/10 0/16 0/25 0/40 0/60 0/80 0/100 0/160 0/250 0/315 0/400 0/600